

# Noise reduction



## GHH-VALDUNES BIETET MASSGESCHNEIDERTE LÖSUNGEN UND UMFASSENDES EXPERTENWISSEN

- Lösungen mit dem Ziel der Reduzierung von Kurvenquietschen und Rollgeräusch
- Speziell entwickelte Räder zur Reduzierung von Lärm und Schwingungen durch optimierte Geometrien
- Dämpfungssysteme, dauerhaft montiert oder demontierbar, für leichtere Instandhaltung

### KOMPLETTE SYSTEME, SPEZIELL ANGEPAST AN DIE VERSCHIEDENEN MÄRKTE

- Stadtverkehr: Straßen-, Stadt- und U-Bahnen
- Nahverkehr: Regionalstadtbahnen und S-Bahnen
- Fernverkehr: Reisezugwagen und Triebzüge
- Hoch- und Höchstgeschwindigkeitszüge
- Güterzüge

REDUZIERUNG VON LÄRMEMISSION UND SCHWINGUNGEN  
FAHRGASTKOMFORT  
EINHALTUNG VON LÄRMSCHUTZRICHTLINIEN, -VERORDNUNGEN UND NORMEN

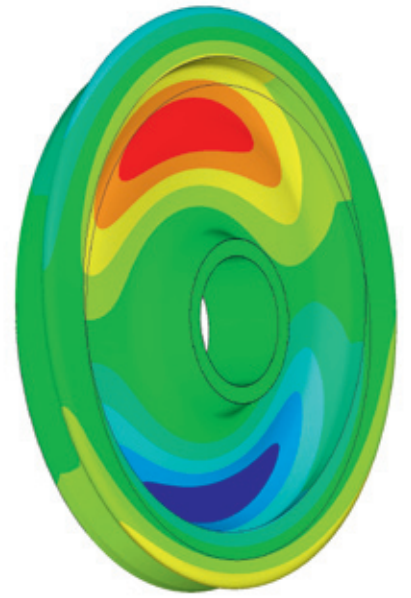


→ Unsere Stärke:  
Maßgeschneiderte Lösungen



**GHH-VALDUNES**  
[www.ghh-valdunes.com](http://www.ghh-valdunes.com)

# Noise reduction



## STRASSENBAHNEN UND STADTBAHNEN

- **Geschwindigkeit: bis zu 80 km/h**
- **Herausforderung:** Kurvenquietschen, speziell in engen Kurven, Beeinträchtigung des Fahrgastkomforts und Anlass zu öffentlichen Beschwerden.
- **GHH-VALDUNES-Lösung:** Gummigefederte Räder, mit einer breiten Palette der radialen Steifigkeit - vom SAB V60-Rad bis hin zum VUT™-Rad mit niedriger Steifigkeit. Möglichkeit der Nutzung von zusätzlichen Dämpfungssystemen entsprechend den speziellen Anforderungen (Dämpfungsringe, Schwingungsabsorber, dauerhaft montiert oder demontierbar).
- **Ergebnis:** Kurvenquietschen reduziert um 10 dB(A).

## U-BAHNEN, REGIONALSTADTBAHNEN UND S-BAHNEN

- **Geschwindigkeit: bis zu 120 km/h**
- **Herausforderung:** Kurvenquietschen in Wohngebieten, Beeinträchtigung des Fahrgastkomforts und Anlass zu öffentlichen Beschwerden, Schwingungsausbreitung in dicht bevölkerten Bereichen.
- **GHH-VALDUNES-Lösung:** Gummigefederte Räder, Dämpfungsringe, Schwingungsabsorber, dauerhaft montiert oder demontierbar.
- **Ergebnis:** Kurvenquietschen reduziert um 15-20 dB(A) bei bestimmten Frequenzen.

## FERNVERKEHR (REISEZUGWAGEN UND TRIEBZÜGE) SOWIE GÜTERZÜGE

- **Geschwindigkeit: bis zu 200 km/h**
- **Herausforderung:** Rollgeräusch, Nachteile für den Fahrgastkomfort und Anlass zu öffentlichen Beschwerden und keine Konformität mit den Lärmschutzrichtlinien, -verordnungen und Normen.
- **GHH-VALDUNES-Lösung:** Mehrschichtige Schwingungsabsorber; VMS™ spannungsoptimiertes Vollrad für den Einsatz mit Komposit-Bremsklötzen.
- **Ergebnis:** Schallpegelreduzierung um bis zu 5-7 dB(A).

## HOCH- UND HÖCHSTGESCHWINDIGKEITSZÜGE

- **Herausforderung:** Rollgeräusch, Nachteile für den Fahrgastkomfort und Anlass zu öffentlichen Beschwerden und keine Konformität mit den Lärmschutzrichtlinien, -verordnungen und Normen.
- **GHH-VALDUNES-Lösung:** Optimierte Radgeometrien, verbunden mit Dämpfungssystemen oder Absorberschirmen.
- **Ergebnis:** Schallpegelreduktion um bis zu 7 dB(A).



**GHH-VALDUNES**

[www.ghh-valdunes.com](http://www.ghh-valdunes.com)

### GUTEHOFFNUNGSHÜTTE RADSATZ GMBH

Gartenstraße 40 - 46145 Oberhausen - DEUTSCHLAND  
Tel: +49 (0) 208 7400-0 - Fax: +49 (0) 208 7400 320

### VALDUNES

Rue Gustave Delory - 59125 Trith-Saint-Léger - FRANCE  
Tel: +33 (0)3 27 23 62 62 - Fax: +33 (0)3 27 23 62 11

Web: [www.ghh-valdunes.com](http://www.ghh-valdunes.com) - Mail: [info@ghh-valdunes.com](mailto:info@ghh-valdunes.com)

Photographers: Benjamin Laclau/FOTOLIA - Louis Capeloto/FOTOLIA - Sebjault/FOTOLIA - SIEMENS - SNCF - GHH-VALDUNES - D.R.